

# VENOGRAM



Annapolis | Catonsville | Columbia | Fairfax | Glen Burnie | Greenbelt | Prince Frederick | Silver Spring | Waldorf

## UN MENSAJE DE NUESTRO CEO



**SANJIV  
LAKHANPAL**  
MD, FACS

En Center for Vascular Medicine, creemos en las palabras de Mahatma Gandhi:

*"El cliente es el visitante más importante en nuestra casa. Él no depende de nosotros. Nosotros dependemos de él. El cliente no interrumpe nuestro trabajo, porque él es el objeto y propósito de este. En nuestra tarea, no es un extraño. Es parte de nuestra tarea. No le hacemos un favor si le brindamos un servicio. Él nos hace un favor al darnos la oportunidad de servirle".*

Hacemos lo posible para brindar atención intervencional inmediata que pueda brindar cierto alivio de los síntomas. No obstante, recuerde que el seguimiento a largo plazo es un componente esencial de su salud vascular general. Como consecuencia, debo enfatizar que hoy estamos consolidando una asociación. Para obtener resultados óptimos, ambas partes deben cumplir con sus promesas. La promesa que le ofrecemos es que lo trataremos con integridad intelectual y dignidad. Nos enorgullecemos de ofrecer las modalidades terapéuticas y de diagnóstico más avanzadas y enfocadas en el paciente para el tratamiento de la enfermedad vascular.

Durante el transcurso de su tratamiento, habrá momentos en los que posiblemente considere la necesidad de llamar al médico o al personal de enfermería después del horario de atención habitual. Siga esta regla simple: "Cuando esté en duda, siempre llame". Entre otras cosas, le prometemos estar siempre a disposición de nuestros pacientes.

*Sanjiv Lakhonpal*

## ¿QUE ES UN VENOGRAMA?

Se denomina venograma a una radiografía de las venas. Usa tinte de contraste y una cámara de radiografía (fluoroscopia) para visualizar las venas. Las venas no se pueden ver en la fluoroscopia sin el uso del tinte de contraste. El tinte se inyecta mediante un catéter suave y flexible que se coloca desde una vena de la entrepierna y se mueve hacia la parte adecuada recorriendo el sistema vascular.

Una vez que el catéter se encuentra en la posición correcta, se inyecta un tinte en las venas. Posteriormente, se toma una radiografía en el momento preciso en el que el tinte fluye a través de las venas. Se generan imágenes de las venas para identificar patrones de irrigación sanguínea anómalos.

## ¿QUE HACE UN VENOGRAMA?

### **BLOQUEOS O ESTRECHAMIENTO DE LAS VENAS** *(obstrucción de la salida de la vena ilíaca)*

Se denomina obstrucción de la vena ilíaca a la oclusión parcial o total de la vena ilíaca que genera una irrigación sanguínea insuficiente desde las piernas y contribuye a la hipertensión venosa. Los síntomas pueden incluir dolor, pesadez, fatiga e hinchazón en la parte inferior de las piernas. Puede existir la presencia de venas varicosas, hiperpigmentación o úlceras abiertas en los tobillos. La obstrucción de la vena ilíaca puede ser trombótica (TVP) o no trombótica (compresión de la vena ilíaca).

### **SÍNDROME DE CONGESTIÓN PÉLVICA**

El síndrome de congestión pélvica es consecuencia de la disfunción y/o dilatación de una vena pélvica y/o una vena ovárica. Los síntomas relacionados con la congestión pélvica pueden incluir dolor pélvico crónico que puede empeorar luego de prolongados períodos en posición sentada o parada, ante la aparición del período menstrual o al mantener relaciones sexuales. Otros síntomas pueden incluir pesadez, fatiga, dolor y/o hinchazón en las piernas. Las varicosidades pélvicas no son visibles externamente, pero pueden estar asociadas a venas varicosas visibles en los muslos, las nalgas, la región vulvar o la región genital. Las varicosidades pélvicas pueden verse con ecografías o venogramas.

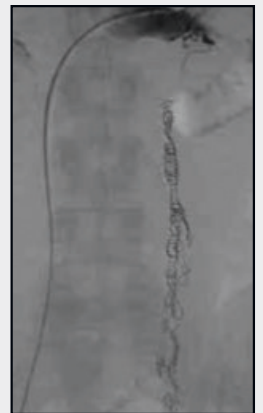


Image of ovarian vein coil embolization

### **VARICOCELE**

Aproximadamente un 15 % de los hombres tienen un varicocele. El varicocele se produce cuando la red de venas que se ramifican desde los testículos (plexo pampiniforme) queda elongada y alargada de manera similar a lo que ocurre con las venas varicosas que tienen las personas en las piernas. Es una entidad clínica conocida que puede producir dolor, atrofia testicular e infertilidad

## **LOS FACTORES DE RIESGO** incluyen los siguientes

- EMBARAZOS MÚLTIPLES • ANTECEDENTES FAMILIARES
- ANTECEDENTES DE VENAS VARICOSAS • ENDOMETRIOSIS
- ANTECEDENTES DE CIRUGÍA ABDOMINAL/PÉLVICA

# OPCIONES DE TRATAMIENTO

## ULTRASONIDO INTRAVASCULAR (IVUS)

Sonda de ultrasonido en la punta del catéter que nos permite visualizar el interior de los vasos sanguíneos durante una venografía.

## EMBOLIZACIÓN

La embolización de las varicosidades pélvicas y las venas ováricas se realiza para bloquear la irrigación sanguínea hacia la vena ovárica y las varicosidades. El bloqueo de la irrigación sanguínea se realiza mediante la inserción de espirales o la inyección de medicamentos para cerrar las venas. Una vez que se colocan los espirales, estos quedan allí permanentemente y no se pueden retirar.

## VENOPLASTY

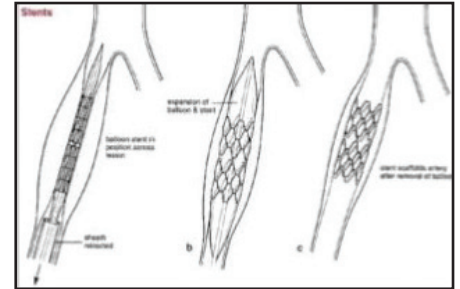
Expansión de las venas estrechas con el uso de un catéter con punta de globo.

## ENDOPRÓTESIS

Colocación de una endoprótesis vascular (un cilindro de malla metálica) en la vena ilíaca, que brinda un apoyo adicional. La colocación de una endoprótesis vascular alivia específicamente el dolor y la hinchazón, y promueve la sanación prolongada de las úlceras.



IVUS image of a vein



Placement of stent (metal mesh cylinder)

## BENEFICIOS DE LOS PROCEDIMIENTOS ENDOVASCULARES

### MÍNIMAMENTE INVASIVOS

Los procedimientos ambulatorios mínimamente invasivos no requieren de estadía en el hospital e implican un breve período de recuperación. La mayoría de los procedimientos permiten que el paciente regrese a sus actividades habituales luego de unos pocos días.

### BAJO NIVEL DE ANESTESIA

Los pacientes permanecen cómodos debido a que se les proporciona una mínima cantidad de anestesia y se los supervisa constantemente.

### ALTO ÍNDICE DE ÉXITO

Existe un alto índice de éxito en los procedimientos endovasculares con alivio de los síntomas.

### EFFECTO DURADERO

Una serie de estudios de seguimiento de varios años de duración han demostrado que es raro que el síndrome de congestión venosa pélvica reaparezca.



## RIESGOS DE LOS PROCEDIMIENTOS ENDOVASCULARES

### RIESGOS RELACIONADOS CON EL CATÉTER

Todo procedimiento que implica la colocación de un catéter dentro de un vaso sanguíneo conlleva cierto riesgo. Estos riesgos incluyen daños en el vaso sanguíneo, hematomas o hemorragias en el lugar de la punción, e infección. Las posibilidades de que se produzca alguno de estos eventos son raras.

### ALERGIA AL MATERIAL DE CONTRASTE DE LA RADIOGRAFÍA

El paciente puede presentar una reacción alérgica al material de contraste de la radiografía usado durante los procedimientos endovasculares. Estos episodios oscilan entre picazón leve y reacciones graves que pueden afectar la respiración o la presión arterial. Un médico y un miembro del personal de enfermería supervisan atentamente a los pacientes que se someten a procedimientos durante estos, de manera que las reacciones alérgicas puedan detectarse de inmediato y revertirse.

### EXPOSICIÓN A LOS RAYOS X

Los procedimientos endovasculares se realizan con rayos X. Por lo general, los niveles de exposición están bien por debajo de aquellos en los que los efectos adversos en el paciente o en futuros hijos podrían considerarse un riesgo.

### APARICIÓN PRECOZ DE LA MENOPAUSIA

En aproximadamente un uno por ciento de las mujeres, la menopausia se produce poco después de la embolización. Esto parece producirse con mayor frecuencia en las mujeres mayores de 45 años cuando se someten al procedimiento.

## CONVENIENT LOCATIONS 301.486.4690

### ANNAPOLIS

108 Forbes Street, 2nd Fl  
Annapolis, MD 21401

### CATONSVILLE

1001 Pine Heights Ave, Ste 202  
Baltimore, MD 21229

### COLUMBIA

11055 Little Patuxent Pkwy, Ste 203  
Columbia, MD 21044

### FAIRFAX

8316 Arlington Blvd, Ste 515  
Fairfax, VA 22031

### GLEN BURNIE

1600 Crain Hwy South, Ste 409  
Glen Burnie, MD 21061

### GREENBELT

7300 Hanover Drive, Ste 104  
Greenbelt, MD 20770

### PRINCE FREDERICK

205 Steeple Chase Dr, Ste 302  
Prince Frederick, MD 20678

### SILVER SPRING

831 University Blvd E., Ste 25  
Silver Spring, MD 20903

### WALDORF

12107 Old Line Center  
Waldorf, MD 20602

### LLAME A NUESTRO CONSULTORIO SI NOTA ALGUNO DE LOS SIGUIENTES SIGNOS O SÍNTOMAS:

- Aumento de la hinchazón o la hemorragia en el lugar de la punción.
- Aumento de hematomas en la parte inferior de la pierna o a la altura del abdomen.
- Aumento del dolor en la parte inferior de la espalda, el abdomen o las piernas.
- Piernas o pies fríos y con dolor, con o sin decoloración.
- Enrojecimiento, hinchazón o supuración desde el lugar de la punción con fiebre.
- Hinchazón y dolor en las pantorrillas con o sin fiebre.

If you have any questions regarding insurance matters, co-payments, deductibles, authorizations or referrals please contact our experienced team of billing specialists.

We also offer a *Patient Financial Liaison* available to assist you  
Monday through Friday at **301.982.2000 Ext 311 & 315**



CENTER FOR  
**Vascular  
Medicine™**

CENTER FOR  
**Pelvic Pain**  
of Vascular Origin



Division of Center for Vascular Medicine

[www.cvmus.com](http://www.cvmus.com) | 888.206.1110



"Like Us" on Facebook